

*1983 - Hamburger Symposium über Tumormarker - 2011*

# **15. HAMBURGER SYMPOSIUM ÜBER TUMORMARKER**

**Internationaler Erfahrungsaustausch**

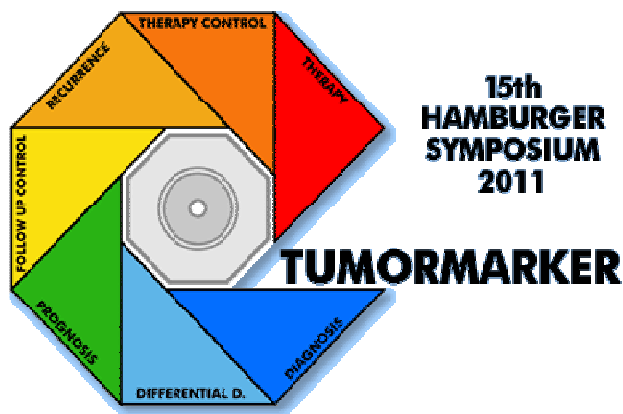
**29. Mai – 31. Mai 2011**

***15 th INTERNATIONAL HAMBURG  
SYMPOSIUM ON TUMOR MARKERS***

***International Workshop***

***May 29 – 31, 2011***

## **PROGRAMM/PROGRAM**



*1983 - Hamburg Symposia on Tumor Markers – 2011*



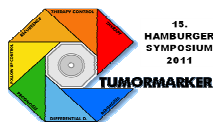
**15. HAMBURGER SYMPOSIUM  
ÜBER TUMORMARKER**  
Internationaler Erfahrungsaustausch  
29. – 31. Mai 2011

**15th INTERNATIONAL HAMBURG  
SYMPOSIUM ON TUMOR MARKERS**  
*International Workshop*  
**May 29 – 31, 2011**

**Tagungsleitung /Chairman**

Prof. Dr. R. Klapdor  
Hamburger Symposien über Tumormarker  
*Hamburg Symposia on Tumor Markers*  
Bergstraße 14, 20095 Hamburg  
Tel.: 0049/40/3 09 55 19 Fax: 0049/40/3 09 55 28  
Rothenbaumchaussee 5, 20148 Hamburg  
FAX 0049/(0)4 10 25 68  
e-Mail :Prof.Klapdor@t-online.de / internet: www.HSTM.de

**Organisation / Organization**



In Kooperation mit

In cooperation with



**Wissenschaftlicher Beirat / Scientific Advisory Board**

Prof. Dr. D. Arnold, Hamburg, Germany  
Prof. Dr. V. Barak, Jerusalem, Israel  
Prof. Dr. C. Bokemeyer, Hamburg, Germany  
Dr. J.M.G. Bonfrer, Amsterdam, The Netherlands  
Dr. J. Delinassios, Athens, Greece  
Dr. C. Fenner, Hamburg, Germany  
Dr. C. Haglund, Helsinki, Finland  
Prof. Dr. I. R. Izbicki, Hamburg, Germany  
Prof. Dr. R. Klapdor, Hamburg, Germany  
Prof. Dr. R. Lamerz, Munich, Germany  
Dr. P. Molina, Barcelona, Spain  
Prof. Dr. W. Müller-Ruchholtz, Kiel, Germany  
Dr. M. Nap, Heerlen, The Netherlands  
Prof. K. Pantel, Hamburg, Germany  
Prof. Dr. G. Sauter, Hamburg, Germany  
Dr. P. Stieber, Munich, Germany  
Dr. C. Sturgeon, Edinburgh, UK  
Prof. Dr. O. Topolcan, Pilsen, Czech Republic  
Dr. G.C. Torre, Albenga, Italy  
Prof. Dr. A. Semjonow, Münster, Germany



# 1983 - Hamburger Symposium über Tumormarker - 2011

## Tagungsort/Location

Hotel Grand Elysee - Hamburg  
Rothenbaumchaussee 10, 20148 Hamburg  
Tel: 0049/40/41 41 20 . FAX: 0049/40/41 41 27 33  
e-Mail:elysee-hamburg@t-online.de; www.elysee-hamburg.de

## Öffnungszeiten Tagungsbüro / Opening Reception

Sonntag,	29. Mai 2011	11:00-18:30	Sunday,	May 29, 2011
Montag,	30. Mai 2011	08:00-19:00	Monday,	May 30, 2011
Dienstag,	31. Mai 2011	08:00-18:00	Tuesday,	May 31, 2011

## Kongresszeiten / Congress Dates

Sonntag,	29. Mai 2011	14:00-18:30	Sunday,	May 29, 2011
Monag,	30. Mai 2011	08:15-18:30	Monday,	May 30, 2011
Dienstag,	31. Mai 2011	08:30-17:00	Tuesday,	May 31, 2011

## Kongresssprachen / Official Languages: Deutsch-Englisch

Deutsch-Englisch Simultanübersetzung / Simultaneous translation: German-English

<b>Kongressbeitrag</b>	160.00 € (Abstrakt-Band u. Kongressband incl.)
<i>Registration Fee</i>	<i>160.00 € (incl. abstract book and proceedings)</i>

<b>MTA's, Studenten, Niedergel. Ärzte, Patienten</b>	} <i>Eintritt frei</i>
--	------------------------

<b>Abstraktband und Programmheft</b>	25,00 €
--------------------------------------	---------

<b>Bankverbindung</b>	HASPA
Stichwort / Reference	ZeTDT, Sonderkonto 15. HSTM 2011
Bank account	Nr. 1238 160335, BLZ 20050550 IBAN: DE42 20050550 1238160335 BIC/SWIFT: HASPDEHHXXX

## Posterpreise

Wie in den Jahren seit 1991 wird ein Komitee des "Wissenschaftlichen Beirates" täglich eine Posterpräsentation für einen Posterpreis, verbunden mit einem Scheck über 300,00 €, auswählen. Die Preise werden jeweils am Ende des täglichen wissenschaftlichen Programms vergeben.

## Poster Awards

*As in the years since 1991 a committee of the "Scientific Advisory Board" will again select each day of the scientific Program a poster presentation for Poster Awards combined with a cheque of 300,00 €. The awards will be distributed at the end of the daily scientific programs.*

# 1983 - Hamburger Symposium über Tumormarker -2011

## **Anbringen der Poster**

Die Poster (100x150 cm) werden jeweils vor Beginn des wissenschaftlichen Programms (Sonntag vor 13:30 Uhr, Montag und Dienstag vor 08:15 bis 08:30 Uhr) angebracht. Die Posterdiskussionen finden während der Kaffeepausen statt.

## ***Display of the Posters***

*Posters (100x150 cm) should be fixed before start of the scientific sessions (Sunday before 13:30 pm, Monday and Tuesday before 08:15 and 08:30 resp am). The poster will be discussed during the coffee breaks.*

## **Projektionsmöglichkeiten**

Beamer, Dia, Overhead

## ***Projection facilities***

*Beamer, Slides, Overhead*

## **Teilnahmebestätigung**

Eine Teilnahmebescheinigung erhält jeder registrierte Teilnehmer während des Kongresses.

## ***Certification of attendance***

*Certificate of attendance will be given to all registered participants at the congress-site.*

## **Publikation**

Die vollständigen Manuskripte der Vorträge werden erneut in einem Supplement der Zeitschrift Anticancer Research im Jahre 2011 publiziert. Im Interesse einer schnellen Publikation werden die Autoren gebeten, die Manuskripte während des Kongresses (spätestens bis zum 31. Mai 2011) am Kongressbüro abzugeben (wenn möglich Microsoft Word Format).

## ***Publication***

*The full manuscripts of the presentation will be published as Proceedings of the Congress in a further supplement of „Anticancer Research“ in the year 2011. To assure early publication, the full manuscripts have to be submitted for publication at the Congress site or latest till May 31, 2011 (Microsoft Word format is preferred).*

## **Für deutsche Ärzte in der Aus- und Weiterbildung / For german participants in education:**

**Auch das diesjährige 15. Hamburger Symposium über Tumormarker ist als "Weiterbildung" durch die Ärztekammer Hamburg anerkannt (So. 5 Pkt., Mo. 8 Pkt., Di. 8 Pkt.; insgesamt 21 Pkt.).**

1983 - Hamburg Symposia on Tumor Markers - 2011

## Industrierausstellung/Sponsoren - *Exhibition/Sponsors*

Abbot Diagnostics, Wiesbaden

BRAHMS, Berlin

Compound and Care GmbH, Hamburg

DiaSorin, Dietzenbach

Epigenomics AG, Berlin

Medac, Hamburg

Compound & Care GmbH, Hamburg

Roche Diagnostics, Basel

Roche Pharma,

Siemens Healthcare Diagnostics, Eschborn

Solvay Arzneimittel, Hannover

Tavarlin AG, Darmstadt

Vifor Pharma, München

ZeTDT GmbH, Hamburg

### *Ausstellung Selbsthilfegruppen:*

AdP (Arbeitskreis der Pankreatektomierten) e.V.

Deutsche ILCO

Frauenselbsthilfe nach Krebs

Lungenselbsthilfe

Mammazone

NHL-Selbsthilfegruppe

Stand 15. Mai 2011

## Inhaltsverzeichnis/List of Contents

	<b>Seite/ Page</b>
<b>Vorbemerkungen / Preface</b>	9
<b>Programm Übersicht / Program Schedule</b>	10
<b>Wissenschaftliches Programm / Scientific Program</b>	12
<b>Vorträge/Oral Presentations</b>	
Gynäkologie I/ Gynecology I	12
Urologie-Prostata-Karzinom / Urology-Prostate-Cancer	13
Supportive Therapie/Supportive Therapy	14
Gastroenterologie/Gastroenterology	17
Multiples Myelom/Multipel Myeloma	19
Lungen Tumore/Lung Tumors	20
Das Pankreaskarzinom/ Cancer of the Pancreas	21
Gynäkologie II/Gynecology II	22
Standardisierung und Qualitätskontrolle/Quality control and Standardization	23
Therapie/Therapy	25
Grundlagenforschung-Aktuelles und Trends/Basic Research – State and Trends	27
Makrophagen – gibt es ein neues Konzept?/Macrophages – a new concept?	28
Neue Assays/New Assays	29
Selbsthilfegruppen in der Onkologie/Self-help groups in oncology	30
<b>Poster-Präsentation / Poster Exhibition</b>	
Posters Sonntag / Sunday	15
Posters Montag / Monday	23
Posters Dienstag / Tuesday	31
<b>Zusätzliche Sitzungen / Additional Sessions</b>	
Pflegesymposium: Parenterale Ernährung (in deutscher Sprache)	35
Gesunde Lebensweise-Ungenutzte Ressourcen in der Prevention und Therapie von Tumorerkrankungen / Healthy Ways of Living – Unused Resources for Prevention and Therapy of Tumor diseases (in deutscher Sprache)	34
<b>Rahmenprogramm / Social Program</b>	36
<b>Autoren / List of Speakers</b>	37
<b>Lageplan - Tagungsort - Hotel Elysee / Plan of Congress Site - Hotel Elysee</b>	38
<b>Stadtplan / City Map</b>	40

## Vorbemerkungen

Es ist uns eine große Freude, Sie in diesem Jahr zum 15. Hamburger Symposium über Tumormarker in Hamburg begrüßen zu können.

Das Symposium findet erneut als internationaler Workshop im Hotel Grand Elysee im Zentrum Hamburgs statt – aber erstmals im Sommer, und erstmals in Zusammenarbeit mit dem UCCH, dem Universitären Cancer Center Hamburg (Hubertus Wald-Tumorzentrum).

Alle Abstrakte der Präsentationen und Poster finden Sie in dem beiliegenden Band der Zeitschrift „Anticancer Research“ publiziert. Darüber hinaus sollen, wie bisher, die vollständigen Arbeiten als Originalarbeiten in einem Supplement-Band der Zeitschrift Anticancer Research noch im Jahr 2011 publiziert werden.

Zusätzlich zum Hauptprogramm finden erneut 2 Parallelveranstaltungen statt:

a) Zur Ernährungstherapie, einschließlich der parenteralen Heimernährung im Rahmen der Betreuung von Tumorkranken und b) Zum Thema "Gesunde Lebensweise – ungenutzte Ressourcen für Prävention und Therapie von Tumorerkrankungen". Diese beiden Sitzungen richten sich insbesondere auch an Schwestern, Pfleger, Ernährungsberater/innen und Selbsthilfegruppen, aber auch an die Betroffenen selbst.

Darüberhinaus öffnet sich auch das 15. HSTM für Patienten. Entsprechend werden Selbsthilfegruppen einbezogen, in einer Sitzung am Dienstag werden die Themen "Optimierte Therapieverfahren in der Onkologie" und "Neues zur Prävention, Diagnostik und Therapie bei gastrointestinalen Tumoren" diskutiert.

Auch das diesjährige 15. Hamburger Symposium über Tumormarker ist als "Weiterbildung" durch die Ärztekammer Hamburg anerkannt.

Wir wünschen allen Teilnehmern des diesjährigen Symposiums einen erfolgreichen und angenehmen Aufenthalt in einem hoffentlich sommerlichen Hamburg. Gleichzeitig erlaube wir uns, allen Teilnehmern bereits heute für ihren Besuch in Hamburg zu danken, ebenso Herrn Dr. F. G. Delinassios für die Möglichkeit, die Abstrakte erneut in einem Band der Zeitschrift „Anticancer Research“ zu publizieren, sowie all den Institutionen und Firmen, die dieses Symposium unterstützen und mit uns erneut mit dem Ziel einer konstruktiven und interdisziplinären Arbeit im Interesse einer ergebnis- und patientenorientierten Medizin zusammenarbeiten.

## Preface

*On behalf of the Promotion of the Hamburg Symposia on Tumor Markers, we cordially invite you to participate in the 15<sup>th</sup> Hamburg Symposium on Tumor Markers, again held in the Grand Elysee Hotel in the center of Hamburg - however the first time in cooperation with the UCCH, University Cancer Centre Hamburg (Hubertus Wald-Tumorzentrum), and the first time in the summer.*

*The abstracts of all the presentations and posters have been published in the enclosed issue of "Anticancer Research". Additionally, as in recent years, the complete papers will be published in a comprehensive supplemental issue of "Anticancer Research", probably already this year.*

*Parallel to the main program of the congress 2 additional events will be organized focussing to a) supportive measures for tumor patient care: nutrition and diet for tumor patients and to b) "Healthy way of life – unused resources for prevention and therapy of tumor diseases". These two sessions are especially designed for nursing staff, nutritionists, home care services, self-help groups and patients.*

*This year the Hamburg Symposium on Tumor Markers also focusses the interest to the themes patient's information and communication between physicians and patients. In a session on Tuesday self-help groups of patients are invited to report on their activities and to discuss with experts the themes "Optimization of treatment in oncology" and "News in the field of prevention, diagnosis and therapy in gastrointestinal oncology", in order to activate and optimize cooperation between the patients and their physicians.*

*We would like to express our best wishes to all the participants of this Symposium for a nice and successful time in Hamburg, the first time in the summer of a year. We would like to thank all the participants for their visit in Hamburg, Dr. F.G. Delinassios for the publication of the abstracts in a special issue of "Anticancer Research", and all the institutions and manufactures sponsoring this meeting to achieve again a constructive and interdisciplinary cooperation with the interest to improve quality of life and fate of the patients.*

**KURZ PROGRAMM**  
**15. Hamburger Symposium über Tumormarker**      **29. Mai - 31. Mai 2011**  
**Hamburg - Hotel Grand Elysee**

<u>29. Mai 2011</u>	<u>www.hstm.de</u> <u>30. Mai 2011</u>	<u>31. Mai 2011</u>
	<b>08:30</b> <b>Gastroenterologie</b>	<b>08:30 Therapie</b>
	<i>10:15 Kaffeepause</i>	
	<b>10:45 Multiples Myelom</b>	<b>10:00 Grundlagenforschung- Aktuelles und Trends</b>
	<b>11:40 Lunge</b>	<i>12:00 Kaffeepause</i>
	<i>12:30 Mittagspause</i>	<b>12:20 Makrophagen - ein neues Konzept?</b>
<b>14:00 Eröffnung</b>	<b>14:00 Pankreaskarzinom</b>	<b>13:30 Neue Assays</b>
<b>14:15 Gynäkologie I</b>		<i>14:30 Kaffeepause</i>
<i>15:45 Kaffeepause</i>	<i>16:00 Kaffeepause</i>	<b>14:45 Selbsthilfegruppen in der Onkologie</b> Lymphome, Mamma, Lunge, GIST / AdP, ILCO - Kurzvorträge und Diskussion mit Experten
<b>16:15 Urologie/Prostata-Ca</b>	<b>16:30 Gynäkologie II</b>	
	<b>17:50 Qualitätskontrolle und Standardisierung</b>	<i>17:45 Poster-Preise</i>
<b>18:05 Supportive Therapie</b>		<b>Schlussworte</b>
<i>18:35 Poster-Preise</i>	<i>18:30 Poster-Preise</i>	
	<b>18:50 KONGRESSABEND</b>	
<b>Posterausstellung 14:00 – 18:30</b>	<b>Posterausstellung 8:30 – 18:30</b>	<b>Posterausstellung 8:30 – 17:45</b>
<b>Industrierausstellung 14:00 – 18:00</b>	<b>Industrierausstellung 08:00 – 18:00</b>	<b>Industrierausstellung 08:00 – 17:00</b>

1

**Satelliten-Symposien: Montag, 30.05.2011:**

**12:30 - 14:00: *Gesunde Lebensweise:***

Ungenutzte Ressourcen für Prävention und Therapie von Tumorerkrankungen

**16:00 - 18:00: *Pflegesymposium(a):***

Parenterale Ernährung - Vorteile für den Tumorpatienten- Umgang mit dem Port

Konferenzräume: Spiegelsaal / Raum Europa (a)

**15th Hamburg Symposium on Tumormarker**  
 May, 29 – May, 31, 2011  
**Hamburg - Hotel Grand Elysee**  
 www.hstm.de

<u>May 29, 2011</u>	<u>May 30, 2011</u>	<u>May 31, 2011</u>
	<b>08:30 Gastroenterology</b>	<b>08:30 Therapy</b>
	<i>10:15 Coffee Break</i>	
	<b>10:45 Multiple Myeloma</b>	<b>10:00 Basic Research and Trends</b>
	<b>11:40 Lung Tumors</b>	<i>12:00 Coffee Break</i>
	<i>12:30 Lunch time</i>	<b>12:20 Macrophages - a new concept?</b>
<b>14:00 Opening</b>	<b>14:00 Pancreatic Cancer</b>	<b>13:30 New Assays</b>
<b>14:15 Gynecology I</b>		<i>14:30 Coffee Break</i>
<i>15:45 Coffee Break</i>	<i>16:00 Coffee Break</i>	<b>14:45 Self-Help-Groups in Oncology</b> Lymphome, Mamma, Lunge, GIST / AdP, ILCO - Kurzvorträge und Diskussion mit Experten
<b>16:15 Urology/Prostata Ca</b>	<b>16:30 Gynecology II</b>	
	<b>17:50 Quality Control</b>	<i>17:45 Poster Awards</i>
<b>18:05 Supportive Therapy</b>		<b>Closing Remarks</b>
<i>18:35 Poster Awards</i>	<i>18:30 Poster Awards</i>	
	<b>18:50 CONGRESS EVENING</b>	
<b>Poster Exhibition 14:00 – 18:30</b>	<b>Poster Exhibition 8:30 – 18:30</b>	<b>Poster Exhibition 8:30 – 17:45</b>
<b>Industrial Exhibition 14:00 – 18:00</b>	<b>Industrial Exhibition 08:00 – 18:00</b>	<b>Industrial Exhibition 08:00 – 17:00</b>

**Satelliten-Symposien: Montag, 30.05.2011:**  
 (in deutscher Sprache)

- 12:30 - 14:00: *Gesunde Lebensweise:*** Ungenutzte Ressourcen für Prävention und Therapie von Tumorerkrankungen
- 16:00 - 18:00: *Pflegesymposium:*** Parenterale Ernährung - Vorteile für den Tumorkranken - Umgang mit dem Port

## Programm/Program

---

29. Mai – 2011 – May 29

---

14:00 h **Eröffnung/Opening**

14:15 h **Gynäkologie I/ Gynecology I**

Vorsitzende/*Chairmen*: S. Mahner, R.Molina

**CA-125 in der Nachsorge des Ovarialkarzinoms - Segen oder Fluch? 69**

*CA-125 during follow-up of patients with ovarian cancer – blessing or curse?*

S. Mahner, F. Jänicke

Department of Gynecology and Gynecologic Oncology, University Medical Center Hamburg-Eppendorf, Hamburg, Germany

**HE-4, CA 125 und ROMA in der Differentialdiagnose gynäkologischer Erkrankungen 75**

*HE-4, CA 125 and ROMA in the differential diagnosis of patients with gynecological diseases*

R Molina (1), JM. Escudero (1), J M. Auge (1), X Filella (1), L Foj (1), L. Ferro, A Torne (2), J. Pahisa (2)

1) Laboratory of Clinical Biochemistry (Unit for Cancer Research), 2) Department of Gynaecology. Hospital Clínic. Medical School, Barcelona, Spain

**Erläuternde Analysen der Kombination von 2 Tumormarkern für die präoperative Diskriminierung zwischen gut- und bösartigen Ovarialerkrankungen 27**

*Explanatory analyses of two marker combinations for preoperative discrimination of benign and malignant ovarian diseases*

M.K. Freydanck (1) , R.P. Laubender (2), P. Stieber (3), U.Jeschke (1), C.Scholz (4)

1) Department of Obstetrics and Gynecology, Ludwig-Maximilians-University; Campus Innenstadt, 2) Institute of Medical Informatics, Biometry and Epidemiology, Ludwig-Maximilians-University; Campus Grosshadern, Munich, Germany

**Zirkulierende Mikropartikel von Plättchen und endothelialen Zellen - helfen sie in der Diskriminierung zwischen gut- und bösartigen Ovarialtumoren? 81**

*Do circulating microparticles derived from platelets and endothelial cells help to discriminate between benign and malign ovarian tumors ?*

A. Rank, S. Liebhardt, J. Zwirner, E. Bischofs, A. Burges, R. Nieuwland, B. Toth

II. Medizinische Klinik (Hämatologie und Onkologie), Klinikum Augsburg, Augsburg, Germany

**PV-DNA beim Endometrium-Karzinom** 7

*PV-DNA in endometrial cancer*

Th. Blankenstein, M. Montag, S. Schulze, Ch. Kuhn, K. Friese, I. Mylonas  
First Department of Obstetrics and Gynecology, Ludwig-Maximilians University,  
Munich, Germany

**Vergleichende Bestimmung von MUC1 im Serum von Patientinnen mit Ovarialkarzinom oder benignen Erkrankungen des Ovars mittels CA15-3 und PankoMab** 52

*Determination of MUC1 in sera of ovarian cancer patients and patients with benign changes of the ovaries with the CA 15-3 and PANKOMAB Kit*

U. Jeschke (1), I. Wiest (1), A.L. Schumacher (1), M. Kupka (1), R. Stahn (2), U. Karsten (2), K. Friese (1), D. Dian (1)

1) I. Frauenklinik der LMU München, München, 2) Glycotope GmbH, Berlin-Buch, Germany

**Beeinflußt ein Nierenversagen relevant die HE-4 Konzentrationen?** 36

*Is renal failure a relevant influencing factor on HE4 values?*

S. Fürst (1), A. Burges (1), M. Lenhard (1), A. Kirschenhofer (1), L. Hertlein (1), D. Mayr (3), D. Nagel (2), K. Hofmann (2), K. Krockner (2), P. Stieber (2)

(1) Department of Obstetrics and Gynecology, University of Munich, (2) Department of Clinical Chemistry, University of Munich, (3) Department of Pathology, University of Munich, Munich, Germany

**Stand by Poster**

**Expression der Tumormarker Sialyl Lewis a, Sialyl Lewis X, Lewis Y, Thomsen-Friedenreich Antigen, Galectin-1 und Galectin 3 in menschlichen Osteoblasten *in vitro*** 98

*Expression of the tumor markers Sialyl Lewis a, Sialyl Lewis X, Lewis Y, Thomsen-Friedenreich Antigen, Galectin-1 and Galectin-3 in human osteoblasts in vitro*

J. Tübel (1), B. Saldamli (1), I. Wiest (2), U. Jeschke (2), R. Burgkart (1)

**15:45** Kaffeepause/ Coffee Break

**16:15 h Urologie-Prostatakarzinom / Urology-Prostate Cancer**

Vorsitzende/*Chairmen*: H. Heinzer, A. Haese

**Prostata Spezifisches Antigen - Screening und Bedeutung für Therapieoptionen beim Prostata-Karzinom** 43

*Prostate-specific antigen - screening and implications for treatment options in prostate cancer*

H. Heinzer, A. Haese, Th. Schlomm, Th. Steuber, U. Michl, G. Salomon, I. Thederan, H. Huland, M. Graefen

Martini-Klinik am UKE, Prostate Cancer Clinic, Hamburg, Germany

**Isoformen des PSA: Welche Marker haben sich im klinischen Einsatz bewährt?** 40

*Isoforms of PSA in the diagnosis of prostate cancer*

A. Haese, Th. Schlomm, H. Heinzer, G. Salomon, H. Huland, I. Thederan, Th. Steuber, U. Michl, M. Graefen

Martini-Klinik am UKE GmbH, Hamburg, Germany

**PCA-3 Test - wo liegt die klinische Relevanz? 13**

*PCA-3 test: where is the clinical relevance?*

F. Chun, A. Haese, M. Graefen

Klinik und Poliklinik für Urologie; Universitätsklinikum Hamburg-Eppendorf  
Martini Klinik, Prostatakarzinom Zentrum; Universitätsklinikum Hamburg-Eppendorf, Hamburg, Germany

**Translationale Forschung beim Prostata-Karzinom - Was haben wir gelernt?**

*Translational research in prostate cancer - what have we learned? 87*

T. Schlomm, R. Simon, H. Heinzer, Th. Steuber, A. Haese, M. Graefen, G. Sauter  
Martini-Klinik, Prostate Cancer Center, University Medical Center Hamburg-Eppendorf, Institute of Pathology, University Medical Center Hamburg-Eppendorf, Hamburg, Germany

**Einfluß von Hämoglobin in der Detektion des Blasenkarzinoms unter Einsatz von UBC rapid, NMP22 BladderChek und BATstat 67**

*Influence of hemoglobin in detection of bladder cancer by using UBC rapid, NMP22 BladderChek and BTA stat*

G. Lüdecke, A. Pilatz, A. Hauptmann, Th. Bschiepfer, W. Weidner

University Clinic of Gießen and Marburg, Clinic and Polyclinic of Urology, Pediatric Urology and Andrology, Gießen, Germany

**Überlebenszeit und onkologische Ergebnisse bei Patienten mit präoperativem PSA >20ng/ml nach Roboter- assistierter Prostatektomie 104**

*Surgical and oncologic outcomes in patients with a preoperative PSA value > 20 ng/ml undergoing robotic prostatectomy*

V. Zugor, A. P. Labanaris, D. Porres, M. Addali, J. H. Witt

Department of Urology, European Robotic Institute, Gronau, Germany

**Stand by Poster**

**Operative, onkologische und funktionelle Ergebnisse nach Roboter-assistierter Prostatektomie bei Patienten mit einem Gleason Score 8 105**

*Surgical, oncologic and functional outcomes in patients with a Gleason score 8 or higher undergoing robotic prostatectomy*

V. Zugor, A. P. Labanaris, D. Porres, M. Addali, J. H. Witt

**18:05 h Supportive Therapie/ Supportive Therapy**

Vorsitzende/Chairmen: O. Micke

**Supportive Ernährung (NS) bei Patienten mit Kopf - Hals - Tumoren vor Bestrahlung - Ergebnis eines Pilot-Projektes 10**

*Nutritional support (NS) for head neck cancer patients before irradiation – results of a pilot project*

J. Büntzel (1), H. Büntzel (2), R. Böhme (3), W. Oehler (3)

1) Department of Otolaryngology, Head Neck Surgery, Südharzkrankenhaus Nordhausen, 2) Palliative Care Unit, Südharzkrankenhaus Nordhausen, 3) Department of Radiooncology, Südharzkrankenhaus Nordhausen, Nordhausen, Germany

**Spiritualität in der Onkologie: ein neuer Schwerpunkt für die Forschung? 71**

*Spirituality in Oncology: a New Focus for Research? Importance and Predictors*

O Micke (1), F Bruns (2), M Glatzel (3), R Mücke (4), J Büntzel (5)

1) Department of Radiotherapy and Radiation Oncology, Franziskus Hospital, Bielefeld, 2) Department of Radiotherapy and Special Oncology, Hannover University Hospital, Hannover, 3) Department of Radiotherapy, Helios Hospital, Erfurt, 4) Department of Radiotherapy, Lippe Hospital, Lemgo, 5) Department of Otolaryngology, Südharz Hospital, Nordhausen, Germany

**Parenterale Ernährung bei Patienten mit Pankreaskarzinom - Verbesserung des Ernährungsstatus und der therapeutischen Möglichkeiten 82**

*Parenteral Nutrition support for patients with pancreatic cancer – improvement of the nutritional condition and the therapeutic outcome*

E. Richter (1), A. Denecke (1), S. Klapdor (1,2), R. Klapdor (2)

1) Compound&Care Pharma GmbH, 2) Internal Medicine, Hamburg, Germany

**Stand by Poster**

Bedeutung des Planungs-Ziel-Volumens (PTV) auf die strahleninduzierte Diarrhoe nach Selen-Supplementation - eine Subgruppen-Analyse einer multizentrischen Phase III Studie 77

*Impact of the planning volume (PTV) size on radiation induced diarrhea following selenium supplementation - a subgroup analysis of the multicenter phase-III trial*

R. Muecke (1), O. Micke (2), L. Schomburg (3), J. Buentzel (4), K. Kisters (5), I.A. Adamietz (6)

**18:35 Poster Preis / Poster Prize**

**13:00 - 18:45 h – Industrieausstellung/Industrial Exhibition**

**Posters of the day**

**MULTIPLEX Panel für das Ovarial-Karzinom 99**

*MULTIPLEX panel for ovarian carcinoma*

J. Vrzalova (1,3), R. Fuchsova (1,3), O. Topolcan (1,3), Z. Novotny (2), J. Presl (2), M. Pesta (1)

1) Immunoanalytic Laboratory, Dep. of Nuclear Medicine, 2) Dep. of Gyneacology, 3) Central Isotopic laboratory, Fac. of Medicine in Pilsen, Charles University in Prague, Czech Republic

**Operative und onkologische Ergebnisse nach Roboter-assistierter Prostatektomie bei Patienten mit präoperativem PSA < 4 ng/ml 106**

*Surgical and oncologic outcomes in patients with a preoperative PSA value < 4 ng/ml undergoing robotic prostatectomy*

V. Zugor, A. P. Labanaris, J. H. Witt

Department of Urology, European Robotic Institute, Gronau, Germany

**Roboter-assitierte Prostatektomie bei Männern < 50 Jahren. Operative, onkologische und funktionelle Ergebnisse 107**

*Robotic prostatectomy in men ≤ 50 years of age. Surgical, oncologic and functional outcomes*

V. Zugor, A. P. Labanaris, J. H. Witt

Department of Urology, European Robotic Institute, Gronau, Germany

**Operative, onkologische und funktionelle Ergebnisse nach Roboter-assistierter Prostatektomie bei Patienten mit einem Gleason Score 8** 105

*Surgical, oncologic and functional outcomes in patients with a Gleason score 8 or higher undergoing robotic prostatectomy*

V. Zugor, A. P. Labanaris, D. Porres, M. Addali, J. H. Witt

Department of Urology, European Robotic Institute, Gronau, Germany

**Bioimpedanzanalyse in der Nachsorge von Patienten mit Kopf-Hals- Karzinomen** 12

*Bioimpedance analysis in the follow up of head and neck cancer patients*

Jens Büntzel (1), Heike Büntzel (3), Jens Putziger (4), Oliver Micke (2)

1) Department of Otolaryngology, Head Neck Surgery, Südharzkrankenhaus Nordhausen, 2) Department of Radiotherapy, Franziskus Hospital Bielefeld, 3) Palliative Care Unit, Südharzkrankenhaus Nordhausen, 4) Leipziger Modell®, Fuldaerbrück, Germany

**Bedeutung des Planungs-Ziel-Volumens (PTV) auf die strahleninduzierte Diarrhoe nach Selen-Supplementation - eine Subgruppen-Analyse einer multi-zentrischen Phase III Studie** 77

*Impact of the planning volume (PTV) size on radiation induced diarrhea following selenium supplementation - a subgroup analysis of the multicenter phase-III trial*

R. Muecke (1), O. Micke (2), L. Schomburg (3), J. Buentzel (4), K. Kisters (5), I.A. Adamietz (6)

1) Department of Radiotherapy, Lippe Hospital Lemgo, 2) Department of Radiotherapy and Radiation Oncology, Franziskus Hospital, Bielefeld, 3) Institute for Experimental Endocrinology, Charité Berlin, 4) Department of Otolaryngology, Südharz Hospital Nordhausen, 5) Department of Internal Medicine, St. Anna Hospital, Herne, 6) Department of Radiotherapy and Radiation Oncology, Marien Hospital Herne, Ruhr University Bochum, Germany on behalf of the German Working Group Trace Elements and Electrolytes in Oncology (AKTE), Germany

**Primäres Lymphom des Rektums - eine zufriedenstellende Behandlung für einen ungewöhnlichen Fall** 2

*Primary rectal lymphoma: a satisfactory treatment for an unusual case*

Azzarok, St. Kellermann, I. Kutschka von Rothenfeld, T. Winkler, T. Hirche, W.C.M. Dempke

Elbland Clinic Riesa, Medical Oncology and Pathology, Riesa, Germany

**Größe der Zahnkronen und Position der Zähne in Relation zu der Ausdehnung von plexiformen Neurofibromen des Gesichts bei Patienten mit Neurofibromatose Typ 1** 29

*Size of tooth crowns and position of teeth related to the extension of facial plexiform neurofibroma in patients with neurofibromatosis type 1*

R. E. Friedrich (1), M. Giese (2), C. Stelljes (2) and H. A. Scheuer (3)

1) Oral and Maxillofacial Surgery, Eppendorf University Hospital, 2) Oral and Maxillofacial Surgery, Military Hospital, 3) Orthodontics, Eppendorf University Hospital, Hamburg, Germany

**Neurotrophe Faktoren, neuroendokrine und gliale Marker in kutanen Neurofibromen von Patienten mit Neurofibromatose Typ 1** 31

*Neurotrophic factors, neuroendocrine and glial markers in cutaneous neurofibromas of patients with neurofibromatosis type 1*

R. E. Friedrich (1), A.-F. Holstein (2) and M. S. Davidoff (2)

1) Department of Oral and Cranio-Maxillofacial Surgery and 2) Institute of Anatomy, Eppendorf University Hospital, University of Hamburg, Hamburg, Germany

**Osteochondrom des Unterkiefer-Kondylus. Bericht über einen Patienten mit einer Nachsorge über 5 Jahre** 32

*Osteochondroma of the mandibular condyle. Report of a case with 5 year follow-up control*

R. E. Friedrich (1), H. A. Scheuer (2), A. Fuhrmann (3), Chr. Hagel (4) and J. Zustin (5)

1) Department of Oral and Maxillofacial Surgery, 2) Department of Orthodontics, 3) Department of Diagnostic Radiology in Dentistry, 4) Institute of Neuropathology, 5) Institute of Pathology, Eppendorf University Hospital, University of Hamburg, Hamburg, Germany

**Generalisiertes allergisches Exanthem nach topischer Applikation eines VEGF-Inhibitors: Fallbericht und Literaturübersicht** 83

*Generalized allergic exanthema after topic application of VEGF inhibitors: case report and review of the literature*

B. Rolinski, H. Gerhartz, R. Findeisen, Ch. Pilz, W. Dempke

Elbland Clinic Riesa, Medical Oncology and Medical Chemistry, Riesa, Germany

**Expression der Tumormarker Sialyl Lewis a, Sialyl Lewis X, Lewis Y, Thomsen-Friedenreich Antigen, Galectin-1 und Galectin 3 in menschlichen Osteoblasten *in vitro*** 98

*Expression of the tumor markers Sialyl Lewis a, Sialyl Lewis X, Lewis Y, Thomsen-Friedenreich Antigen, Galectin-1 and Galectin-3 in human osteoblasts in vitro*

J. Tübel (1), B. Saldamli (1), I. Wiest (2), U. Jeschke (2), R. Burgkart (1)

(1)TU Munich, Department of Orthopaedics, Ismaninger Str. 22, 81675 Munich

(2)LMU Munich, Department of Obstetrics and Gynecology, Maistr. 11, 80337

Munich

---

**30. Mai - 2011 – May 30**

---

**08:30 Gastroenterologie/Gastroenterology**

Vorsitzende/*Chairmen*: R. Lamerz, R. Kladpor

**Expression von EMMPRIN in Primärläsionen und regionalen Metastasen von oralen und oropharyngealen Plattenepithelkarzinomen** 33

*Expression of EMMPRIN in primary lesions and regional metastases of oral and oropharyngeal squamous cell carcinoma*

R.E. Friedrich (1), Th. Strutz (2), L. Riethdorf (3), S. Riethdorf (2)

1) Oral and Maxillofacial Surgery and 2) Institute for Tumor Biology, Eppendorf University Hospital, University of Hamburg, 3) Institute of Pathology, Hamburg-Lokstedt, Germany

**Expression verschiedener Kohlenhydrat-Tumormarker und der Galektine 1&3 im normalen Plattenepithel und in malignen Epithelien des oberen Gastrointestinaltraktes** 101

*Expression of different carbohydrate tumour markers and the galectins 1&3 in normal squamous and malign epithelia of the upper gastrointestinal tract*

L.Wiest (1), Chr. Alexiou (2), Chr. Kuhn (1), S. Schulze (1), S. Kunze (1), D. Mayr (3), P. Betz (4), U. Jeschke (1), D. Dian (1)

1) Department of Obstetrics and Gynecology – Innenstadt, LMU Munich, 2) Department of Oto-rhino-laryngology, Head an Neck Surgery, FAU Erlangen, Section of Experimental Oncology and Nanomedicine, Else-Kröner-Fresenius-Stiftung-Professorship, 3) Department of Pathology, LMU Munich, 4) Department of Legal Medicine, FAU Erlangen, Germany

**Prognostische und prädiktive Bedeutung von Cytokeratin-19 - Fragmenten (CYFRA-21-1) bei Patienten mit gastrointestinalen Karzinomen** 45

*Prognostic and predictive relevance of cytokeratin-19 fragments (CYFR-21-1) in patients with gastrointestinal cancer undergoing systemic and local cytotoxic therapies*

S. Holdenrieder

Institut für Klin. Chemie und Klin. Pharmakologie, Uniklinikum Bonn, Bonn, Germany

**Cytokeratine in der Vorhersage von Therapieantwort und Progression bei Patienten mit kolorektalen Karzinomen** 47

*Cytokeratines in predicting therapy response and progression of colorectal cancer patients*

L. Holubec (1), S. Holdenrieder (2), J. Finek (1), VM. Matejka (1), V. Liska (4), V. Treska (4), O. Topolcan (3)

1) Department of Oncology, University Hospital, Pilsen, Czech Republic Republic, 2)Institute of Clinical Chemistry, University of Munich, Germany, 3) Department of Nuclear Medicine, University Hospital, Pilsen, Czech Republic, 4) Department of Surgery, University Hospital, Pilsen, Czech Republic

**CA 19-9 beim Pankreas-Karzinom: eine retrospektive Auswertung von 20 Jahren** 76

*CA 19-9 in pancreatic cancer: retrospective evaluation of 20 years*

Molina V, Visa L, Conill C, Navarro S, Escudero JM, Auge JM, Filella X, Fernandez Cruz L, Ferrer J, Molina R.

Hospital Clinic, School of Medicine, Barcelona, Spain

**Ist eine primäre Radiochemotherapie des Pankreas-Karzinoms nach der nationalen S3-Guideline noch gerechtfertigt?** 74

*Is primary radiochemotherapy for pancreatic cancer still justified after the national S3-guideline?*

O. Micke (1, 5), U. Schäfer (2), F. Bruns (3), A. deVries (4), N. Willich (5)

(1) Department of Radiotherapy and Radiation Oncology, Franziskus Hospital, Bielefeld, (2) Department of Radiotherapy, Lippe Hospital, Lemgo, (3) Department of Radiotherapy and Special Oncology, Hannover University Hospital, Hannover, Germany, (4) Department of Radiotherapy, Feldkirch Community Hospital, Feldkirch, Austria, (5) Department of Radiotherapy, Münster University Hospital, Münster, Germany

**CA 19-9/CEA und RASH in der frühen Nachsorge von Patienten mit metastasiertem exokrinen Pankreas-Karzinom unter Behandlung mit Gemcitabine (G) in Kombination mit Erlotinib (E) 56**

*CA 19-9/CEA and RASH in early follow-up of metastatic exocrine carcinoma treated with gemcitabine (G) in combination with erlotinib (E)*

R. Klapdor, M. Bahlo, M. Brenzinger, S. Klapdor

Internal Medicine, Hamburg, ZeTDT GmbH, Hamburg, Germany

**Gastrointestinale Endoskopie zum Screening auf Karzinome des Magens und des Dickdarm 38**

*Gastrointestinal Endoscopy for Cancer Screening*

S. Groth, T. Rösch

Department of Interdisciplinary Endoscopy , University Hospital Hamburg Eppendorf, Hamburg, Germany

**EPI PROCOLON SEPTIN 9 Test zur Früherkennung von kolorektalen Karzinomen 100**

*The EPI PROCOLON SEPTIN 9 Test for the early detection of colorectal cancer in blood*

G. Weiss, Ph.D., Sh. Payne (Speaker: Dr. F. Gerdes)

Epigenomics AG, Berlin, Germany, Epigenomics Inc., Seattle, USA

**Stand by Poster**

Biomarker eines immunogenen Zelltodes beim hepatisch metastasierten Kolonkarzinom unter selektiver intraarterieller Strahlentherapie (SIRT) 23

*Biomarkers of immunogenic cell death in hepatically metastasized colorectal cancer undergoing selective internal radiation therapy (SIRT)*

Y. Fehr, D. Nagel, R.-Th. Hoffmann, K. Tatsch, T. Jakobs, P. Stieber, St. Holdenrieder

10:15 Kaffeepause / *Coffee break*

**10:45 Multiples Myelom/Multiple Myeloma,**

Vorsitzende/*Chairmen*: W. Dempke, C.Fenner

**Ponatinib, eine neue Substanz für Patienten mit CML mit der T315I Mutation 15**

*Ponatinib, a new drug for CML patients harboring the T315I mutation*

W.C.M. Dempke, B. Rolinski, R. Zippel

Elbland Clinic Riesa, Medical Oncology, Riesa, Germany

**Multiples Myelom Update - Risiko, Diagnose und Therapie, Trends und Perspektiven 61**

*Multiple myeloma update in risk consideration, diagnosis, and therapy, with trends and perspectives*

R. Lamerz

Medical Department II, LMU-Klinikum Campus-Grosshadern, Munich, Germany

**Extramedulläre Myelom-Organmanifestationen und Infiltrationen von Weichteilgewebe per continuitatem ausgehend von Knochenosteolysen zeigen vergleichbare Häufigkeit von TP53 Deletionen bei Patienten mit Multiplem Myelom** **6**

*Extramedullary organ myeloma manifestations and soft tissue involvement growing per continuitatem from bone osteolyses in patients with multiple myeloma show similar incidences of TP53 deletion*

L.Billecke (1), E. M. Murga Penas (1), A. M. May (2), M. Engelhardt (3), A. Nagler (4), M. Leiba (4), G. Schiby (5) N. Kröger (6), J. Zustin (7), A. Marx (8), J. Matschke (9) M. Tiemann (10), E. Gökkurt (11), C.Bokemeyer (1), G. Schilling (1)

1) Department of Oncology, Hematology and Bone Marrow Transplantation with Section Pneumology, Hubertus Wald Cancer Center, University Hospital Hamburg-Eppendorf, Hamburg, Germany, 2) Department of Pathology, Freiburg University Medical Center, Freiburg, Germany, 3) Department of Hematology and Oncology, Freiburg University Medical Center, Freiburg, Germany, 4) Division of Hematology and Bone Marrow Transplantation, Chaim Sheba Medical Center, Tel-Hashomer, Israel, 5) Division of Pathology, Chaim Sheba Medical Center, Tel-Hashomer, Israel, 6) Department of Stem Cell Transplantation, Hubertus Wald Cancer Center, University Hospital Hamburg-Eppendorf, Germany, 7) Institute of Pathology, Hubertus Wald Cancer Center, University Hospital Hamburg-Eppendorf, Hamburg, Germany, 8) Institute of Neuropathology, University Hospital Hamburg-Eppendorf, Hamburg, Germany, 9) Institute of Hematopathology, University Hospital Hamburg-Eppendorf, Hamburg, Germany, 10) Institute of Hematopathology, Hamburg, Germany, 11) Department of Hematology and Oncology, University Hospital, Germany

**11:40 Lungen-Tumore/ Lung-Tumors**

Vorsitzende/Chairmen: V. Barak, P. Stieber

**Molekulare Marker beim nicht-kleinzelligem Lungenkarzinom** **42**

*Molecular markers in non-small cell lung cancer (NSCLC)*

D. Heigener

Onkologischer Schwerpunkt, Krankenhaus Großhansdorf, Großhansdorf, Hamburg, Germany

**Biomarker für das Lungenkarzinom** **92**

*Biomarkers in Lung Cancer*

P Stieber

Institute of Clinical Chemistry, University of Munich – Campus Großhadern, Munich, Germany

**Photodynamische Diagnose und Therapie mit Chlorin E6 - Anreicherung, Degradierung und Wirksamkeit** **50**

*Photodynamic diagnosis and therapy with chlorin E6 - enrichment, degradation and efficacy*

D. Hüttenberger (1), O.J. Dill (2), C. Philipp (3), U. Reinhold (4), T. Giesen (5), L. Freitag (6), M. Haupt (1)

1) Apocare Pharma GmbH, Bielefeld; 2) Target GmbH, Worms; 3) Elisabeth Hospital Berlin; 4) Medical Center Bonn, 5) Medical Center, Wenden, 6) Ruhrlandklinik, Essen, Germany

**12:30 Mittagspause /Lunch**

*Offene Veranstaltung ( in deutscher Sprache)*

**Gesunde Lebensweise – ungenutzte Ressourcen in der Prävention und Therapie von Tumorerkrankungen / Healthy Ways of Living – Unused Resources for Prevention and Therapy of Tumor Diseases (Programm s. Seite **zZTS.33**, Abtrakts siehe 8, 37, 58, 90, 57)**

**14:00 h Das Pankreaskarzinom/ Cancer of the Pankreas**

Vorsitzende/*Chairmen*: D. Arnold, R. Klapdor

**Prädiktive molekulare Pathologie des Pankreas-Karzinoms 86**

*Predictive Molecular Pathology in Pancreatic Cancer*

G. Sauter

Institute for Pathology, University Medical Center, Hamburg-Eppendorf, Germany

**Chirurgie des Pankreas - aktueller Stand und Trends 3**

*Pancreas Surgery - actual state and trends*

K. Bachmann, J.R. Izbicki

Klinik für Allgemein-, Viszeral- und Thoraxchirurgie, Zentrum für Operative Medizin, Universitätsklinikum Hamburg-Eppendorf, Hamburg, Germany

**Endoskopische Diagnostik und endoskopische Therapie bei Patienten mit Pankreas-Karzinom 21**

*Endoscopic Diagnosis and Therapeutic Endoscopy in Pancreatic Cancers*

S. Faiss

III. Med. Abteilung (Gastroenterologie/Hepatologie), Asklepios Klinik Barmbek, Hamburg, Germany

**Multimodale Therapie des Pankreas-Karzinoms 54**

*Multimodal therapy of pancreatic cancer*

R. Klapdor

Internal Medicine, ZeTDT GmbH, Hamburg, Germany

**Stereotaktische Radiochirurgie/ stereotaktische Radiotherapie (SRS/SRT) in der lokalen Behandlung des Pankreas-Karzinoms 89**

*Stereotactic radiosurgery / stereotactic radiotherapy (SRS / SRT) in local treatment of advanced pancreatic cancer*

T. Schneider, F. Fehlaue

Strahlenzentrum Hamburg, Hamburg, Germany

**15:40 Lokale Netzwerke als Basis für klinische Studien/ Local networks as a basis for clinical studies**

**Screening Plattform zur Zuweisung von Krebspatienten zu laufenden klinischen Studien mit molekularen zielgerichteten Substanzen. Beweis eines Konzeptes für metastatische Adenokarzinome des Magens und des gastroösophagealen Übergangs mit Wachstumsrezeptor-Amplifikation und -Überexpression 1**

*Screening platform to allocate cancer patients to ongoing clinical trials with molecular targeting agents. Proof of concept for metastatic adenocarcinoma of the stomach or the gastroesophageal junction with growth receptor amplification or overexpression*

D. Arnold (1), P. Schafhausen(1), A. Stein(1), G. Schilling (1)

1) University Hospital Hamburg-Eppendorf (UKE), University Comprehensive Cancer Center Hamburg (UCCH)

16:00 Kaffeepause/*Coffee break*

## 16:30 Gynäkologie II/Gynecology II

Vorsitzende/*Chairmen*: P. Schmidt-Rhode, P. Stieber

### **Biomarker für die Früherkennung asymptomatischer Metastasen des Mamma-Karzinoms - Ergebnisse der prospektiven Münchner Nachsorge-Studie 93**

*Biomarkers for early detection of asymptomatic metastases in breast cancer – results of the prospective Munich follow up care trial*

P. Stieber (1), D. Di Gioia (2), I. Bauerfeind (3), I. Ertl (1), M. Untch (4), D. Nagel (1), V. Heinemann (2)

1) Institute of Clinical Chemistry, 2) Department of Medical Oncology, 3) Gynaecological Department, University of Munich – Campus Grosshadern, München, Germany, 4) Gynecological Department, Helios Klinikum, Berlin-Buch, Germany

### **Immunological markers for breast cancer – review 4**

*Immunologische Marker für das Mamma-Karzinom - Review*

V. Barak

Immunology Laboratory for Tumor Diagnosis, Hadassah- Hebrew University Medical Center, Jerusalem, Israel

### **Bead basierte MULTIPLEX Methode zur Messung apoptotischer Marker beim Mamma-Karzinom 24**

*Bead-based MULTIPLEX method for apoptotic markers measurement in breast cancer patients*

D. Fersching (1), O. J. Stötzer (2), B. Siegele (1), D. Nagel (1), Stefan Holdenrieder (1,3)

1) Institute of Clinical Chemistry, University Hospital Munich-Grosshadern, (2) Hematology/Oncology Outpatient Center Munich, (3) Institute of Clinical Chemistry and Clinical Pharmacology, University Hospital Bonn, Germany

### **Expression of CD 31 beim primären Mamma-Karzinom ist nicht assoziiert mit dem Nachweis disseminierter Tumorzellen im Knochenmark 39**

*Expression of CD31 in primary breast carcinoma is not associated with the presence of disseminated tumor cells in the bone marrow*

M. Günthner-Biller (1), W. Janni (2), P. Eisenmann (1), Chr. Schindlbeck (3), J. Jückstock (1), Ph. Hepp( 2), U. Andergassen (1), J. Neugebauer (1), K. Friese (1), B. Rack (1)

1) Klinik und Poliklinik für Frauenheilkunde und Geburtshilfe der Ludwig-Maximilians-Universität München; 2) Frauenklinik der Heinrich Heine Universität, Düsseldorf, 3) Frauenklinik, Klinikum Traunstein. Traunstein, Germany

### **Verstärktes Biobanking als Basis für diagnostische Studien in der Onkologie 46**

*Enhanced biobanking as a basis for diagnostic studies in oncology*

J.-M. Hollidt

In.vent Diagnostica GmbH, Hennigsdorf, Germany

### **Stand by Poster**

HPV-DNA in normal tissue of the mamillae and breast cancer

*HPV-DNA in Normalgewebe der Mamille und im Mamma-Karzinom*

N. Matheisen, Th. Blankenstein, Ch. Kuhn, K. Friese, I. Mylonas

70

**17:50 h Qualitätskontrolle/Standardisierung / *Quality control/Standardization***

Vorsitzende/*Chairmen*: C. Sturgeon, O. Topolcan

**Laboratory standardization and Quality control of tumor markers – an update**  
*Standardisierung und Qualitätskontrolle von Tumormarkern im Labor* **95**

Catharine Sturgeon

Department of Clinical Biochemistry, Royal Infirmary, Edinburgh, UK

**Ergebnisse einer internationalen Langzeit-Qualitätsstudie mit CA 19-9 M 109**  
*Results of an international longitudinal proficiency study with CA19-9M*

Zwirner (1), N. Bewarder (2), T. Bertsch (3)

1) Frauenklinik , Universität Tübingen, Tübingen, 2) BIOREF GmbH Mömbris, 3) Inst.f.klin.Chemie, Klinikum Nürnberg, Nürnberg, Germany

**Ergebnisse einer internationalen Qualitätsstudie mit Alpha-1-Fetoprotein 79**  
*Results of an international proficiency study with Alpha-1-Fetoprotein (AFP)*

G.M. Oremek (1), N. Bewarder (2)

1) Zentrum Innere Medizin, Fachbereich Laboratoriumsmedizin, Universitätsklinikum Frankfurt, 2) BIOREF GmbH, Mömbris, Germany

**18:30h Poster Preis / *Poste Prize***

**08:00 – 18:00 Industrieausstellung/*Industrial Exhibition***

**18:50 h Kongressabend/*Congress Evening***

**Posters of the day**

**Expression von Podoplanin in metastasierten wenig oder undifferenzierten Karzinomen des Kopf-Hals-Bereiches 30**

*Expression of Podoplanin in primary and metastatic poorly or undifferentiated carcinoma of the head and neck*

R. E. Friedrich (1) and Chr. Hagel (2)

1) Department of Oral and Maxillofacial Surgery and 2) Institute of Neuropathology, Eppendorf University Hospital, University of Hamburg, Hamburg, Germany

**Biomarker eines immunogenen Zelltodes beim hepatisch metastasierten Kolonkarzinom unter selektiver intraarterieller Strahlentherapie (SIRT) 23**

*Biomarkers of immunogenic cell death in hepatically metastasized colorectal cancer undergoing selective internal radiation therapy*

Y. Fehr, D. Nagel, R.-Th. Hoffmann, K. Tatsch, T. Jakobs, P. Stieber, St. Holdenrieder

Klinikum der Universität München-Grosshadern, Institut für Klinische Chemie, Institut für Klinische Radiologie, Klinik für Nuklearmedizin, Uniklinikum Bonn, Institut für Klin. Chemie und Klin. Pharmakologie, Bonn, Germany

**Biological maintenance therapy of pre-medicated patients with metastases of colorectal carcinoma** **48**

*Biologische Erhaltungstherapie vorbehandelter Patienten mit metastasiertem kolorektalem Karzinom*

L. Holubec (1,2), V.M. Matějka (1), J. Fínek (1), O. Topolčan (2)

1) Department of Radiotherapy and Oncology 2) Department of Nuclear Medicine, Division of Immuno-Analysis, University Hospital and Medical Faculty of the Charles University, Pilsen, Czech Republic

**Problemfälle in der Differentialdiagnose und primären Diagnose des Pankreas – Karzinoms** **55**

*Pitfalls in differential and primary diagnosis of pancreatic cancer*

R. Klapdor

Internal practice, ZeTDT GmbH, Hamburg, Germany

**Multiples Myelom: Myeloablative Therapie mit Unterstützung autologer Stammzellen gegenüber Chemotherapie. Eine Meta-Analyse** **22**

*Multiple myeloma: myeloablative therapy with autologous stem cell support versus chemotherapy. A meta-analysis*

F. Faussner, M. Pfirrmann, W.C.M. Dempke

University Medical School, Munich, and Elbland Clinic, Medical Oncology, Riesa, Germany

**HPV-DNA in normalem Gewebe von Mamillen und im Brustkrebs** **70**

*HPV-DNA in normal tissue of the mamillae and breast cancer*

N. Matheisen, Th. Blankenstein, Ch. Kuhn, K. Friese, I. Mylonas

First Department of Obstetrics and Gynecology, Ludwig-Maximilians University, Munich, Germany

**Adjuvante Radiotherapie bei männlichem Brustkrebs – Langzeitergebnisse und prognostische Faktoren** **73**

*Adjuvant Radiotherapy in Male Breast Cancer – Long-term Results and Prognostic Factors*

O. Micke (1), K. Schönekaes (2), R. Mücke (3), F. Degenhardt (4), U. Schäfer (3), H. T. Eich (5), N. Willich (6)

1) Klinik für Strahlentherapie und Radioonkologie, Franziskus Hospital Bielefeld, 2) Radiologische Versorgungszentrum Minden-Löhne, 3) Klinik für Strahlentherapie, Klinikum Lippe-Lemgo, 4) Klinik für Frauenheilkunde und Geburtshilfe, Brustzentrum Bielefeld-Herford, 5) Klinik für Strahlentherapie, Klinikum der Universität zu Köln, 6) Klinik und Poliklinik für Strahlentherapie - Radioonkologie, Universitätsklinikum Münster, Germany

**Korrelation von CA 27.29 und zirkulierenden Tumorzellen bevor, am Ende und zwei Jahre nach adjuvanter Chemotherapie bei Patienten mit primären Brustkrebs – Der SUCCESS-Versuch** **44**

*Correlation of CA 27.29 and circulating tumor cells before, at the end and two years after adjuvant chemotherapy in patients with primary breast cancer – The SUCCESS Trial*

Philip Hepp (1), Brigitte Rack (2), Ulrich Andergassen (2), Julia Jückstock (2), Jessica Salmen (1), Uta Ortmann (1), Julia Neugebauer (2), Thomas Zwingers (3), Matthias W. Beckmann (4), Werner Lichtenegger (5), Wolfgang Janni (1)

(1) Universitätsfrauenklinik Düsseldorf (2) Universitätsfrauenklinik München (3) Estimate GmbH Augsburg (4) Universitätsfrauenklinik Erlangen (5) Charité Berlin -- SUCCESS Studiengruppe –

**Calponin-H2 als potentieller Serum basierter Marker für die frühe Brustkrebserkennung** **14**

*Calponin-H2 as potential serum-based marker for early breast cancer detection*

M. Debald (1), S. Franken (2), L. C. Heukamp (3), A. Linke (4), M. Wolfgarten (1), M. Braun (1), K.-J. Walgenbach (1), Ch. Rudlowski (1), St. Holdenrieder (4), W. Kuhn (1), G. Hartmann (4), G. Walgenbach-Brünagel (4)

1) Department of Obstetrics and Gynecology, Centre for Integrated Oncology, 2) Institute for Biochemistry and Molecular Biology, 3) Institute of Pathology, Centre for Integrated Oncology, 4) Institute for Clinical Chemistry and Clinical Pharmacology, Centre for Integrated Oncology, University of Bonn, Germany

---

**31. Mai**  
– **2011**  
– **May**  
**31**

---

**08:30 h Therapie/ Therapy**

Vorsitzende/*Chairmen*: R. Lamerz, R. Molina

**Langzeitergebnisse von Radio(chemo)therapie ± Chirurgie bei Ösophaguskarzinomen** **64**

*Long-term results of radio(chemo)therapy ± surgery in esophageal cancer*

T. Lerch, A. Meyer, F. Helfritz (1), M. Winkler (1), J.H. Karstens, F. Bruns

Department of Radiation Oncology, 1) Department of General, Visceral and Transplantation Surgery, Hannover Medical School, Hannover, Germany

**The influence of factors associated with primary ovarian cancer and its treatment on disease-free and overall survival** **26**

*Der Einfluss von mit primären Eierstockkrebs und dessen Behandlung assoziierten Faktoren auf das erkrankungsfreie und Gesamt-Überleben*

J. Finek (1), T. Svoboda (1), L. Holubec (1), J. Finek (1), V.M. Matejka (1), S. Kormunda (1), O. Topolcan (2)

1) Department of Oncology and Radiotherapy, 2) Department of Nuclear Medicine, University Hospital, Pilsen, Czech Republic

**Peptidomimetischer GnRH Antagonist AEZS 115 hemmt das Wachstum von Ovarial- und Endometriumkarzinomen** 17

*Peptidomimetic GnRH antagonist AEZS 115 inhibits the growth of ovarian and endometrial cancer cells*

J.B. Engel, H. Jens, M. Susanne, H. Sebastian, S.E. Segerer, M. Krockenberger, J. Diessner, J. Dietl, A. Hö nig

Department of Obstetrics and Gynecology, University of Wuerzburg, Wuerzburg, Germany

**Strahlentherapie von Riesenzelltumoren des Knochens: Langzeitergebnisse und prognostische Faktoren einer deutschen Multicenterstudie** 72

*Radiation Therapy for Giant Cell Tumors of Bone: Long-term Results and Prognostic Factors from a German Multicenter Study*

O. Micke (1, 5), H. T. Eich (2), R. Muecke (3), J. Buentzel (4), N. Willich (5), F. Bruns (6), U. Schäfer (3), M. H. Seegenschmiedt (7), & the German Cooperative Group on Radiotherapy for Benign Diseases (GCG-BD)

1) Department of Radiotherapy and Radiation Oncology, Franziskus Hospital, Bielefeld, 2) Department of Radiotherapy, Cologne University Hospital, Cologne, 3) Department of Radiotherapy, Lippe Hospital, Lemgo, 4) Department of Otolaryngology, Südharz Hospital, Nordhausen, 5) Department of Radiotherapy, Münster University Hospital, Münster, 6) Department of Radiotherapy and Special Oncology, Hannover University Hospital, Hannover, 7) Radiotherapy Center, Hamburg, Germany

**Welche Effekte haben Antidiabetika und kardi selektive Medikamente auf den Brustkrebs? Eine retrospektive in-vitro Studie zur Bedeutung von Antidiabetika und kardi selektiven Pharmazeutika auf den Brustkrebs** 96

*Which effects do antidiabetics and cardioselective medicines have on breast cancer? A retrospective in-vitro study on the impact of antidiabetics and cardioselective pharmaceuticals on breast cancer.*

M. Szewczyk, B. Gerber, C. Richter, V. Briese, D.-U. Richter

Department of Obstetrics and Gynecology, University of Rostock, Germany

**Hormones as a risk factor of tumor occurrence and its progression** 84

*Hormone als Risikofaktor für das Auftreten und den Progress von Tumoren*

O. Topolčan, R. Fuchsova, S. Svobodova, J. Vrzalova, R. Kucera, V. Treska

Faculty Hospital and Medical Faculty in Pilsen, Charles University, Czech Republic

**Zellkultur PET (CC-PET): Ein in-vitro Modell für die quantitative molekulare Erklärung der durch Behandlung und Repairmechanismen induzierten/supprimierten F-18 FDG Aufnahme in Krebszellen mittels Positronen-Emissions-Tomographie(PET)** 111

*Cell Culture PET (CC-PET): an in-vitro model for quantitative molecular explanation of treatment and repair induced/suppressed F-18 FDG uptake in cancer cells shown by positron-emission-tomography (PET)*

P. Oehr

Dept. of Nuclear Medicine, University Bonn, Germany

**Stand by Poster**

Antitumor activity of PI3K Antagonist AEZS126\* in models of triple negative breast cancer 18

J. B. Engel, H. Schmidt, S. Häussler, J. Diessner, J. Hahne, S. Meyer, J. Wischhusen, J. Dietl, A. Hö nig

**10:00 Uhr Grundlagenforschung: Aktuelles und Trends/Basic Research –State und Trends**

Vorsitzende/*Chairmen*: K. Pantel, W. Müller-Ruchholtz

**Quantitative Proteomik für die Entdeckung neuer Biomarker 41**

*Quantitative proteomics for the discovery of novel biomarkers*

St. Hanke

Roche Diagnostics, Penzberg, Germany

**Targeted Therapy and Molecular Imaging 59**

*Zielgerichtete Therapie und molekulare Bildgebung*

H.C. Kolb

Molecular Imaging, Siemens Medical Solution, Culver City, CA, USA

**Disseminierte Tumorzellen bei Krebspatienten: Entdeckung, Biologie und klinische Bedeutung 80**

*Disseminating tumor cells in cancer patients: Detection, biology and clinical implications*

K.Pantel

Institute of Tumour Biology, University Cancer Centre Hamburg (UCCH), University Medical Center Hamburg Eppendorf (UKE), Hamburg, Germany

**Individualisierte Chemotherapie – zielgerichteter, erfolgreicher, kostensparend 85**

*Individualized Chemotherapy – tightly focussed, more successful, cost saving*

Chr. Sartori

DCS Innovative Diagnostik-Systeme GmbH & Co., Hamburg, Germany

**Zirkulierende Tumorzellen (CTC) beim Adenokarzinom des Magens und des gastroösophagealen Übergangs (GEJ) und deren Potential für eine zielgerichtete Therapie durch Vorhersage von Wirksamkeit und Resistenzentwicklung gegen Medikamente 91**

*Circulating tumour cells (CTC) in adenocarcinoma of the stomach or the gastroesophageal junction (GEJ) and their potential for tailoring treatment by predicting efficacy and development of drug resistance*

A. Stein (1), K. Pantel (1,2), S. Riethdorf (1,2), P. Thuss-Patience (3), D. Arnold (1)

1) University Hospital Hamburg-Eppendorf (UKE), University Comprehensive Cancer Center Hamburg (UCCH), 2) Center for Experimental Medicine (Institute of Tumor Biology), 3) Charité, Universitätsmedizin Berlin, Campus Virchow Klinikum, Germany

**Real-Time Zellanalyse (RTCA) von menschlichen Krebszelllinien nach Chemotherapie mit funktionalisierten magnetischen Nanopartikeln** 16

*Real-Time Cell Analysis (RTCA) of human cancer cell lines after chemotherapy with functionalized magnetic nanoparticles*

S. Dürr (1), S. Lyerl (1), J. Mann (1), C. Janko (2), M. Herrmann (2), R. Tietze (1), E. Schreiber (1), C. Alexiou (1)

1) Department of Oto-Rhino-Laryngology, Head and Neck Surgery, Section for Experimental Oncology and Nanomedicine, Else Kröner-Fresenius-Stiftungs-Professorship, 2) Institute for Clinical Immunology and Rheumatology, Department of Internal Medicine III, University Medical Center Erlangen, Germany

**Möglichkeiten und Grenzen pharmakogenetischer Diagnostik bei Tumorerkrankungen** 88

*Challenges of pharmacogenetic analysis in tumor diseases*

E. Schnakenberg, C. Fenner, E. Krasemann, T. Fenner

Labor Dr. Fenner und Kollegen, Hamburg, Germany

**Stand by Poster**

Experimente zur Detektion von zirkulierenden Tumorzellen über mRNA mit etablierten Mammakarzinomzelllinien 103

*Experiments on the detection of circulating tumour cells on mRNA levels with established mammacarcinoma cell lines*

M. Zebisch (1), A.C. Kölbi (2), U. Andergassen (1), C. Schindbeck (1), J. Neugebauer (1), V. Engelstädter (1), M. Günther-Biller (1), U. Jeschke (1), K. Friese(1), B. Rack (1)

12:00 Kaffeepause / Coffee break

**12:20 Makrophagen - gibt es ein neues Konzept ?/ Macrophages – a new concept?**

Vorsitzende/*Chairmen*: D. Japink, M. Leers

**Activated macrophages containing tumor marker in colon carcinoma: proof of concept?** 20

*Tumormarker enthaltende aktivierte Makrophagen beim Kolonkarzimon: Nachweis eines Konzepts?*

T.J.E. Faber (1,2,4), D. Japink (1,4), M.P.G. Leers (3), M.N. Sosef (1), M.F. von Meyenfeldt (4), M. Nap (2)

1) Dep. of General Surgery, 2) Dep of Clinical Pathology, 3) Dep of Clinical Chemistry and Hematology, Atrium Medical Center Parkstad, Heerlen, 4) Dep of General Surgery, University Medical Center, Maastricht, The Netherlands

**Biological and technical validation of an experimental macrophage-assay; the necessary steps to take** 51

*Biologische und technische Validierung eines experimentellen Makrophagen-Assays; die notwendigen Schritte*

D. Japink (1), M. Sosef (1), M. Leers (2), J. Coy (3), M. Nap (4)

1) Dep of Surgery, Atrium MC, Heerlen, The Netherlands, 2) Dep. of Clinical Chemistry and Haematology, Atrium MC, Heerlen, The Netherlands, 3) Tavarlin AG, Darmstadt, Germany, 4) Dep. of Clinical Pathology, Atrium MC, Heerlen, The Netherlands

**Neutrophils as well as monocytes phagocytose platelet remnants and damaged endothelial cells in patients with acute coronary syndrome** 62

*Neutrophile sowie Monozyten phagozytieren Plättchen-Remnants und geschädigte Endothelzellen bei Patienten mit akutem Koronarsyndrom*

M.P.G. Leers (1), J.F.W. Keuren (1), M. Huts (1), G. Vervoort (2), H. Kragten (2) and K.S.G. Jie (3) 1) Dept. of Clinical Chemistry & Hematology, 2) Dept. of Cardiology, 3) Dept. of Internal Medicine, Atrium Medical Center Parkstad, Heerlen, The Netherlands

**Macrophage migration inhibitory factor (MIF) - Serumspiegel korrelieren mit schlechten prognostischen Parametern beim Ovarialkarzinom** 60

*Macrophage migration inhibitory factor levels in serum of ovarian cancer patients correlate with poor prognostic parameters in ovarian cancer*

M. Krockenberger, J. Engel, S. Häusler, J. Wischhusen, St. Heuer, J. Dietl, A.Hönig  
Universitätsfrauenklinik Würzburg, Würzburg, Germany

**Tumor infiltrating lymphocytes as prognostic factors of early recurrence and poor prognosis of colorectal cancer after radical surgical treatment** 66

*Tumorinfiltrierende Lymphozyten als prognostische Faktoren für ein frühes Wiederauftreten und eine schlechte Prognose von kolorektalen Karzinomen nach radikaler chirurgischer Behandlung*

V. Liska (1), O. Daum (2), P. Novak (1), V. Treska (1), O. Vycital (1), J. Bruha (1), P. Pitule (1), L. Holubec (3)

1) Department of Surgery, 2) Institute of Pathology, 3) Department of Oncology Charles University Prague, Medical School and Teaching Hospital Pilsen Czech Republik

**13:30 Neue Assays/ New Assays**

Vorsitzende/*Chairmen*: P. Stieber, R. Kladpor

**New markers for predicting metastatic uveal melanoma: IGF-1, VEGF, sIL-2R**

*Neue Marker für die Vorhersage von metastasierenden uvealen Melanomen: IGF-1, VEGF, sIL-2R* 5

V. Barak

Immunology Laboratory for Tumor Diagnosis and Department of Ophthalmology Hadassah - Hebrew University Medical Center, Jerusalem, Israel

**HER-2/neu –auch im Blut ein nützlicher Biomarker** 94

*HER-2/neu - a valuable biomarker also in blood*

P. Stieber (1), M. Dresse (1), D. Laessig (2), D. Mayr (3), I. Bauerfeind (4), D. Nagel (1), V. Heinemann (2)

1) Institute of Clinical Chemistry, 2) Medical Department III, 3) Institute of Pathology, 4) Gynecological Department, University of Munich, Germany

**Evaluation of serum human epididymis protein 4 (HE4) in patients with malignant and non malignant diseases: comparison with CA 125** 19

*Evaluierung des Humanen Epididymis Protein 4 (HE4) im Serum bei Patienten mit malignen und nicht malignen Erkrankungen: Vergleich mit CA 125*

J.M. Escudero, R. Molina, JM Auge, L. Foj, L. Ferro, X. Filella

Laboratory of Clinical Biochemistry (Unit for Cancer Research), Hospital Clínic. Medical School, Barcelona, Spain

**EDIM TKTL1 Bluttest für eine verlässliche Vorauswahl von geeigneten Krebspatienten für eine FDG-PET/CT-Bildgebung 25**

*EDIM-TKTL1 blood test for reliable pre-selection of cancer patients eligible for FDG-PET/CT imaging*

O. Feyen (1), J.F. Coy (1), V. Prasad (2), E. Stetzer (1), R. Schierl (1), J. Sängler (2), R. P. Baum (2)

1) Tavarlin AG, Darmstadt, 2) Klinik für Nuklearmedizin / PET Zentrum, Zentralklinik Bad Berka, Bad Berka, Germany

**Methodologische und präklinische Evaluation eines HMGB1-Immunoassays 63**

*Methodological and preclinical evaluation of an HMGB1 immunoassay*

J. Lehner (1), Chr. Wittwer (1), D. Ferschin (1), B. Siegel (1), O. J. Stoeitze (2), St. Holdenrieder (1,3)

1) Institute of Clinical Chemistry, University Hospital Munich-Grosshadern, 2) Hematology/Oncology Outpatient Center Munich, (3) Institute of Clinical Chemistry and Clinical Pharmacology, University Hospital Bonn, Germany

**Therapie-Monitoring und Frühererkennung von Metastasen über eine Tumor-Protein-Detektion in Makrophagen 110**

*Therapy monitoring and early detection of metastasis using tumor protein detection in macrophages*

J. Arnoldt, Praxis für Hyperthermie und Krebstherapie, Darmstadt, Germany

**Das amino-terminale Propeptid (PINP) ist ein valider klinischer Indikator des Knochenumsatzes bei Prostatakarzinom-Patienten 78**

*The amino -terminal propeptide(PINP) is a clinically valid indicator of bone Turnover in prostate cancer patients*

A. Oertl (1), M. Klepzig (2), D. Jonas (1) and G.M. Oremek (2)

1) Department of Urology, 2) Department of Laboratory Medicine, J.W.Goethe University Frankfurt, Frankfurt am Main, Germany

14:15 Kaffeepause / Coffee break

**14:45 Selbsthilfegruppen in der Onkologie / Self-help groups in oncology**

**14:45 – 16:15 Uhr** (in deutscher Sprache)

**"Optimierte Therapieverfahren in der Onkologie"**

Leitung: Frau Dr. G. Schilling

Selbsthilfegruppen: **Lungenselbsthilfe** (Frau Br. Draginski), **Frauenselbsthilfe nach Krebs** (Frau H. Klafft), **Mammazone** (Frau Br. Giese), **NHL-Selbsthilfegruppe** (M. Schmitz, Frau R. Trapmann)

**16:15 - 17:30 Uhr** (in deutscher Sprache)

**"Neues zur Prävention, Diagnostik und Therapie bei gastrointestinalen Malignomen"**

Leitung: Prof. Dr. R. Klapdor

Selbsthilfegruppen: **AdP e.V.** (J. Kleeberg, Frau M. Blohm), **ILCO** (Frau Hartkopf)

### **Experten 14:45 - 17:45 Uhr:**

Prof. Dr. G. Sauter (Pathologie, UKE),  
Priv. Doz. Dr. A. Block (Präventivmedizin, UKE),  
Dr. Th. Brömmel ( MRT, CT, Conradia), Hamburg  
Prof. Dr. K.H. Bohuslavizki (Nuklearmedizin, Spitalerhof), Hamburg  
Dr. S. Groth (Interdisziplinäre Endoskopie, UKE),  
Dr. M. Bertram (Hämatologie und Onkologie Schwerpunktpraxis), Hamburg  
Frau Dr. G. Schilling (Palliativmedizin), UKE  
Dr. F. Fehlauer (Strahlencentrum Hamburg),  
Prof. Dr. K. Oldhafer ( Chirurgie), Hamburg  
Frau E. Richter (Ökotoxikologie, C&C, Hamburg Altona  
Frau Chr. Meder, AdP e.V., Versicherungswesen/Sozialwesen

### **Posters of the day**

#### **FRLS und IMRT bei Patienten mit Kopf-Hals-Tumoren 9**

*Functional resection laser surgery (FRLS) and intensity modulating radiotherapy (IMRT) for head neck cancer patients*

J. Büntzel (1), K. Fernschild (2), W. Oehler (3)

1) Department of Otolaryngology, Head Neck Surgery, 2) Department of Radiooncology, Südharzkrankenhaus Nordhausen, 3)Tumorzentrum Nordhausen, Nordhausen, Germany

#### **Antitumoraktivität des P13 Antagonisten AEZS126 am Model des dreifach negativen Mammakarzinoms 18**

*Antitumor activity of PI3K Antagonist AEZS126\* in models of triple negative breast cancer*

J. B. Engel, H. Schmidt, S. Häussler, J. Diessner, J. Hahne, S. Meyer, J. Wischhusen, J. Dietl, A. Hömig

Department of Obstetrics and Gynecology, University of Wuerzburg, Germany

#### **Der P13K- Hemmer D-116883 ist wirksam in in-vitro-Modellen beim Ovarial-Karzinom 49**

*PI3K-Inhibitor D-116883 is effective in in vitro models of ovarian cancer*

A. Hömig, J. Hahne, S. Meyer, S.F.M. Häusler, S.E. Segerer, M. Krockenberger, J. Diessner, J. Dietl, J.B. Engel

Department of Gynecology and Obstetrics, University of Wuerzburg, Wuerzburg, Germany

#### **Ursolic acid inhibits angiogenesis and promotes apoptosis invitro and invivo 84**

Ursolic Acid hemmt die Angiogenese und fördert die Apoptose in vitro und in vivo

S. Saraswati, S Agrawal

Delhi Institute of Pharmaceutical Sciences and Research

#### **Nanotechnologie und Krebstherapie- magnetische Nanopartikel für ein neues und innovatives Therapie-System 68**

*Nanotechnology and cancer treatment - magnetic nanoparticles for a new and innovative drug delivery system*

St. Lyer (1), E. Schreiber (1), R. Tietze (1), J. Mann (1), T. Struffert (2), T. Engelhorn (2), H. Rahn (3), K. Gitter (3), F. Wiekhorst (4), U. Steinhoff (4), L. Trahms (4), St. Odenbach (3), A. Dörfler (2), M. Ostermeier (5), St. Britzen (5), W. Schmidt (6), R. Hellinger (6), Chr. Alexiou (1)

1) Department of Oto-Rhino-Laryngology, Head and Neck Surgery, Section for Experimental Oncology and Nanomedicine, Else Kröner-Fresenius-Stiftung-Professorship, University Medical Center Erlangen, 2) Department of

Neuroradiology, Universityhospital Erlangen, 3) Institute of Fluid Mechanics, Technische Universität Dresden, 4) Physikalisch-Technische Bundesanstalt, Berlin, 5) Siemens AG, Healthcare Sector, Forchheim, 6) Siemens AG, CT, Erlangen, Germany

**Experimente zur Detektion zirkulierender Tumorzellen über mRNA mit etablierten Mammakarzinom-Zelllinien** **103**

*Experiments on the detection of circulating tumour cells on mRNA levels with established mammary carcinoma cell lines*

M. Zebisch (1), A.C. Kölbi (2), U. Andergassen (1), C. Schindbeck (1), J. Neugebauer (1), V. Engelstädter (1), M. Günther-Biller (1), U. Jeschke (1), K. Friese(1), B. Rack (1)

1) Department of Obstetrics and Gynaecology, Ludwig-Maximilians-University of Munich, Munich, Germany

**Chromosomales Rearrangement im PLAG1-gen von myoepithelialen Speicheldrüsentumoren** **28**

*Chromosomal rearrangements in the PLAG1 – Gene of myoepithelial salivary gland tumours*

R. E. Friedrich (1), J. Dilcher (2,3), M. Jaehne (3), Th. Löning (4)

1) Department of Maxillofacial Surgery, 2) Department of Pathology, 3) Department of Otorhinolaryngology, Eppendorf University Hospital, University of Hamburg, 4) Department of Pathology, Albertinen-Hospital, Hamburg, Germany

**Expression von Podoplanin in keratozytischen odontogenen Tumoren von Patienten mit nävoidem Basalzell-Karzinom-Syndrom (Gorlin-Goltz-Syndrom)**

*Expression of Podoplanin in keratocystic odontogenic tumours of patients with nevoid basal cell carcinoma syndrome (Gorlin-Goltz-Syndrome)* **34**

R. E. Friedrich (1), J. Zustin (2)

1) Oral and Maxillofacial Surgery and 2) Institute of Pathology, Eppendorf University Hospital, University of Hamburg, Germany

**Relevanz der Histon-Marker H3K9ME3 und H4K20ME3 bei Krebserkrankungen** **65**

*Relevance of histone markers H3K9ME3 and H4K20ME3 in cancer disease*

G. Leszinski (1), U. Deligezer (2), B. Siegele (1), St. Holdenrieder (1,3)

1) Institute of Clinical Chemistry, University Hospital Munich-Grosshadern 2) Department of Oncology, University Hospital Istanbul, Turkey, 3) Institute of Clinical Chemistry and Clinical Pharmacology, University Hospital Bonn, Germany

**HE4 und CA 125 bei benignen und malignen Erkrankungen** **53**

*HE4 and CA 125 in benign and malignant diseases*

A. Kirschenhofer (1), A. Burges (1), M. Lenhard (1), L. Hertlein (1), S. Fürst (1), D. Mayr (3), D. Nagel (2), K. Hofmann (2), K. Krockner (2), P. Stieber (2)

1) Department of Obstetrics and Gynecology, 2) Department of Clinical Chemistry, 3) Department of Pathology; University of Munich -Campus Grosshadern, Munich, Germany

**Methodische und präanalytische Evaluierung eines RAGE-Immunoassays 102**

*Methodical and preanalytical evaluation of a RAGE immunoassay*

Chr. Wittwer (1), J. Lehner (1), D. Fersching (1), B. Siegele (1), O. J. Stoetzer (2),  
St. Holdenrieder (1,3)

1) Institute of Clinical Chemistry, University Hospital Munich-Grosshadern, 2)  
Hematology/Oncology Outpatient Center Munich, <sup>3</sup>Institute of Clinical Chemistry  
and Clinical Pharmacology, University Hospital Bonn, Germany

**Plattenepithelkarzinom der Fußsohle im Rahmen einer Neurofibromatose 1**

*Squamous cell carcinoma of the sole of foot in Neurofibromatose 1* **113**

R.E. Friedrich (1), A. Al-Dam (1), Chr. Hagel (2)

1) Oral and Maxillofacial Surgery and 2) Neuropathology, University Medical  
Center Hamburg-Eppendorf, Hamburg, Germany

**Operation eines atypischen plexiformen Neurofibroms des Stammes mit hohem  
SVU in der Positronen-Emissions-Tomographie (PET) und Expression von  
Podoplanin - eine Langzeit-Verlaufskontrolle 114**

*Surgery for atypical plexiform neurofibromas of the trunk in NF 1 with highly  
Standardised Uptake-Value (SUV) in Positron -Emission Tomography (PET)  
expressing Podoplanin: a long-term follow-up control*

R.E. Friedrich (1), K. Gawad (2), Th. Derlin (3), J. Zustin (4), Chr. Hagel (5)

Departments of 1) Maxillofacial Surgery and 2) General Surgery, 3) Nuclear  
Medicine and institutes of 4) Pathology and 5) Neuropathology, University Medical  
Center Hamburg-Eppendorf, Hamburg, Germany

**Cancer diseases and vitamin D 35**

*Krebserkrankungen und Vitamin D*

R. Fuchsova, O. Topolcan, P. Pazdiora, J. Vrzalova, S. Svobodova, M. Spisakova,  
V. Treska, I. Treskova, A. Narsanska

Immunoanalytic Laboratory, Fac. Hospital and Fac. of Medicine in Pilsen, Charles  
University, Czech Republic

**Effekte von Phytoestrogen-Extrakten isoliert von Kürbis-Samen auf die  
Oestradiol-Produktion und ER/PR Expression in Mammakarzinomzellen und  
Trophoblasttumorzellen 112**

*Effects of phytoestrogen extracts isolated from pumpkin seeds on estradiol  
production and ER/PR expression in breast cancer and trophoblast tumor cells*

1) D.-U. Richter, 2) S. Abarzua, 3) M. Chrobak, 4) C.Scholz, 4) C. Kuhn, 4) S.  
Schulze, 4) M.S. Kupka, 4) K. Briese, 1) V. Briese, 2) B. Piechulla, 4) U. Jeschke

<sup>1</sup>Department of Obstetrics and Gynaecology, <sup>2</sup>Department of Biological Sciences,  
University of Rostock, Rostock, Germany, <sup>3</sup>Bernhard Nocht Institute for Tropical  
Medicine, Hamburg, Germany, <sup>4</sup>Department of Obstetrics and Gynaecology,  
Ludwig-Maximilians-University of Munich, Munich, Germany

**17:30 Poster-Preis / Poster Award**

**Schlussbemerkungen / Closing Remarks**

08:00 – 17:00 Industrieausstellung / *Industrial Exhibition*

---

**Satelliten-Symposien - Montag / *Satellite-Symposia – Monday***  
(in deutscher Sprache)

---

**30. Mai – 2011 – May 30**

---

**12:30 – 14:00 – Gesunde Lebensweise – Ungenutzte Ressourcen für Prävention und Therapie von Tumorerkrankungen** (in deutscher Sprache) Spiegelsaal

**Die Bedeutung körperlicher Aktivität für die Prävention und Rehabilitation von Krebserkrankungen** **8**

*The role of exercise in the prevention, treatment and rehabilitation of cancer*

D. Bukac

ISSW, Universität Heidelberg, Heidelberg, Germany

**Antioxidantien und andere Mikronährstoffe in der komplementären Onkologie** **37**

*Antioxidants and other micronutrients in complementary oncology*

U. Gröber

Akademie für Mikronährstoffmedizin, Arbeitsgemeinschaft Prävention und integrative Medizin in der Onkologie (PRIO) der deutschen Krebsgesellschaft

**Einschränkung von Kohlenhydraten in der Therapie und Prophylaxe von Krebserkrankungen** **58**

*Carbohydrate restriction in cancer treatment and prophylaxis*

R.J. Klement

Klinik und Poliklinik für Strahlentherapie, Universität Würzburg, Würzburg, Germany

**Prävention und Therapie von bösartigen Tumoren durch Vitamin D** **90**

*Prevention and therapy of malignoma by vitamin D*

J. Spitz

Institute for medical information and prevention, Wiesbaden, Germany

**Vitamin-D-Status und orale Vitamin-D-Substitution bei Patienten mit exokriner Pankreasinsuffizienz** **57**

*Vitamin D status and peroral Vitamin D substitution in patients suffering from exocrine pancreatic insufficiency (EP)*

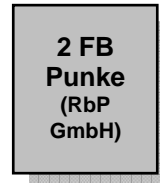
S. Klapdor (1,2), E. Richter (2), R. Klapdor (1)

1) Internal praxis, ZeTDT GmbH, Hamburg, 2) Compound&Care Pharma GmbH, Hamburg, Germany

**Satelliten-Symposien - Montag / *Satellite-Symposia – Monday***  
(in deutscher Sprache)

**30. Mai – 2011 – May, 30**

**16:00 - 18:00** - **Pflege-Symposium** (in deutscher Sprache)



Saal Europa

**Einführung**

J. Nedwidek

Compound & Care Pharma GmbH, Hamburg, Germany

**Medizinische Indikationen für eine parenterale Ernährung**

Dr. med. A. Müller-Hagen

Innere Medizin/ Hämatologie-Onkologie, Hamburg

**Ambulante Versorgung von Patienten, Organisation und Hygienestandards**

D. Schoenroth, E. Richter

CompoundCare Pharma GmbH, Hamburg

**Indikationen und Umgang mit dem Port und praktische Übungen zur Portversorgung**

M.L.Brenzinger, S. Klapdor

Internistische Praxis Prof: R. Klapdor, Hamburg

## **Rahmenprogramm/*Social program***

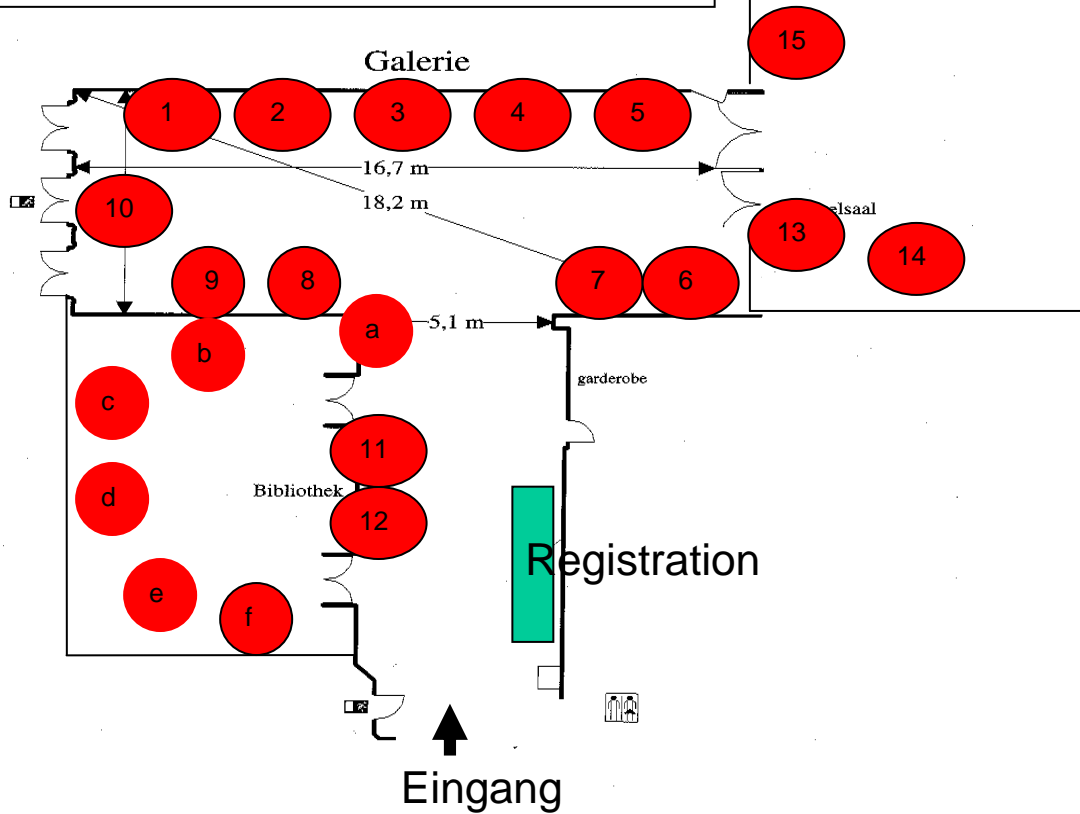
Kongressabend            18:50 – 24:00 Uhr, Montag, 30. Mai 2011

Congress Evening        06:50 – 12:00 pm Monday, May 30, 2011

**Erstautoren-Index / First authors-Index**  
(Figures refer to the Abstract numbers)

Arnold D, 1  
Arnoldt J, 110  
Azzarok A, 2  
Bachmann K, 3  
Barak V, 4, 5  
Billecke L, 6  
Blankenstein Th, 7  
Bukac D, 8  
Buntzel J, 9, 10, 11, 12  
Chun F, 13  
Debald M, 14  
Dempke WCM, 15  
Durr S, 16  
Engel JB, 17, 18  
Escudero JM, 19  
Faber TJE, 20  
Faiss S, 21  
Faussner F, 22  
Fehr Y, 23  
Fersching D, 24  
Feyen O, 25  
Finek J, 26  
Freydanck MK, 27  
Friedrich RE, 28, 29, 30, 31, 32, 33,  
34,113, 114  
Fuchsova R, 35  
Furst S, 36  
Grober U, 37  
Groth S, 38  
Gunthner-Biller M, 39  
Haese A, 40  
Hanke St, 41  
Heigener D, 42  
Heinzer H, 43  
Hepp P, 44  
Holdenrieder S, 45  
Hollidt J-M, 46  
Holubec L, 47, 48  
Honig A, 49  
Huttenberger D, 50  
Japink D, 51  
Jeschke U, 52  
Kirschenhofer A, 53  
Klapdor R, 54, 55, 56, 57  
Klement RJ, 58  
Kolb HC, 59  
Krockenberger M, 60  
Lamerz R, 61  
Leers MPG, 62  
Lehner J, 63  
Lerch T, 64  
Leszinski G, 65  
Liska V, 66  
Ludecke G, 67  
Lyer St, 68  
Mahner S, 69  
Matheisen N, 70  
Micke O, 71, 72, 73, 74  
Molina R, 75  
Molina V, 76  
Muecke R, 77  
Oehr P, 111  
Oertl A, 78  
Oremek GM, 79  
Pantel K, 80  
Rank A, 81  
Richter E, 82,  
Richter D-U, 112  
Rolinski B, 83  
Saraswati S, 84  
Sartori Chr, 85  
Sauter G, 86  
Schilling1 G, 6  
Schlomm T, 87  
Schnakenberg E, 88  
Schneider T, 89  
Spitz J, 90  
Stein A, 91  
Stieber P, 92, 93, 94  
Sturgeon C, 95  
Szewczyk M, 96  
Topolčan O, 97  
Tubel J, 98  
Vrzalova J, 99  
Weiss G, 100  
Wiest I, 101  
Wittwer Chr, 102  
Zebisch M, 103  
Zugor V, 104, 105, 106, 107, 108  
Zwirner M, 109

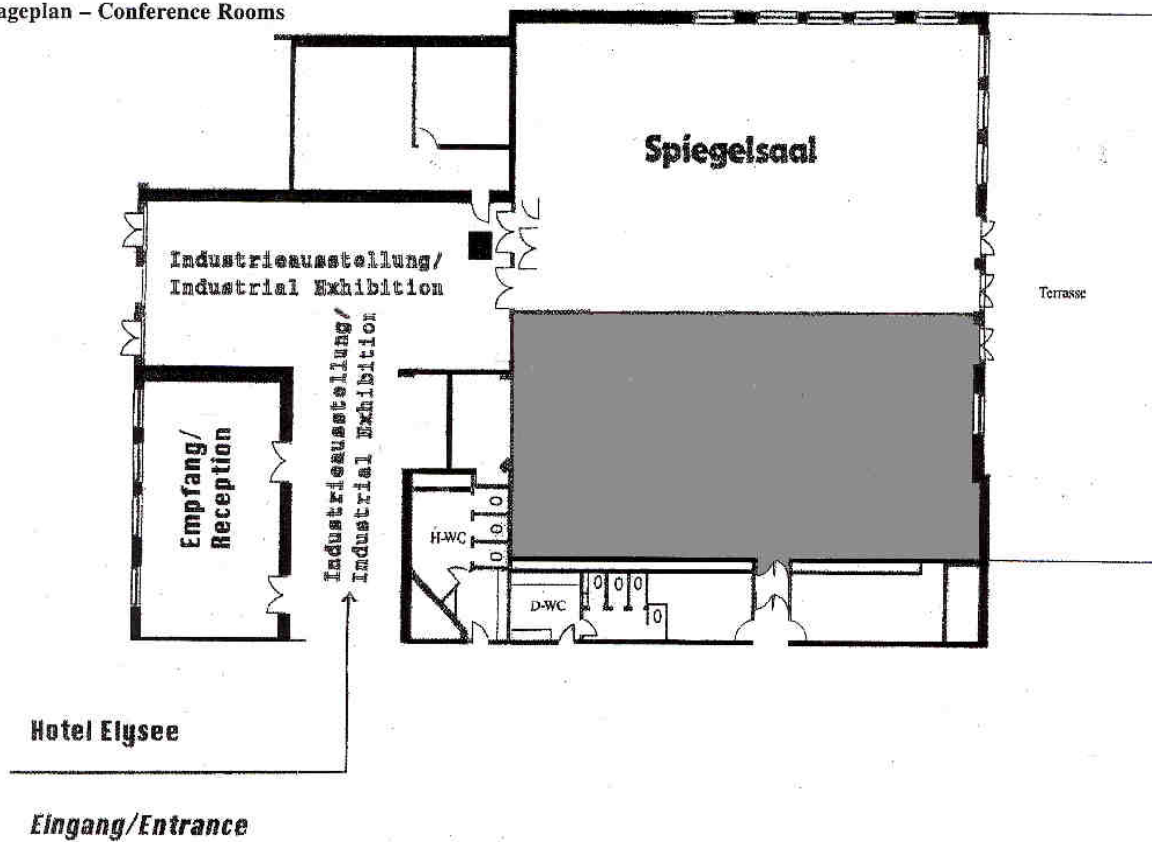
Verzeichnis der Aussteller / List of exhibitions



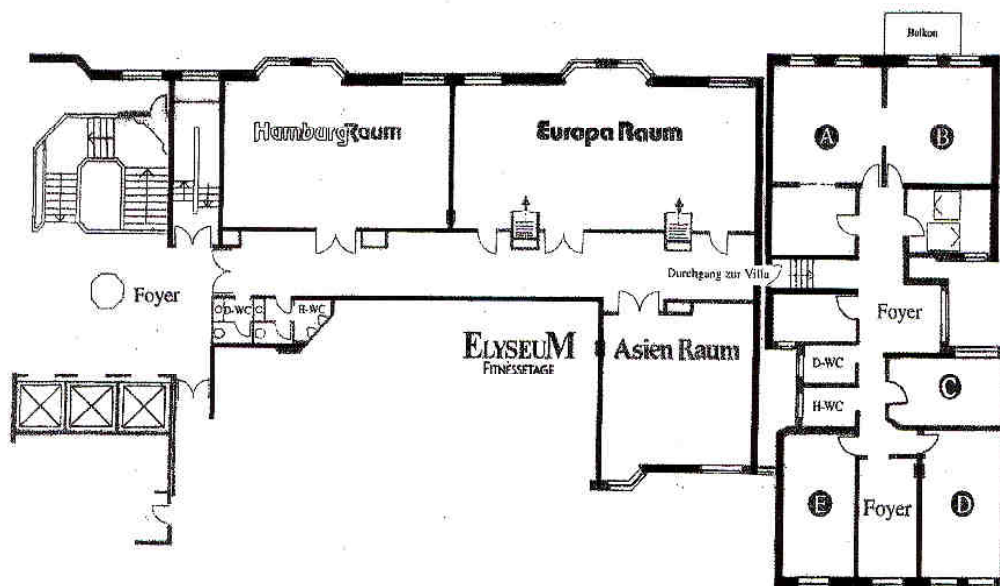
<p>1= Vifor Pharma                  2= Diasorin                  3= BRAHMS                  4= Abbott                  5= Roche Pharma                  6= Axios                  7= Siemens HD</p>	<p>8= Compound&amp;Care                  9= Axcan                  10= medac GmbH                  11= Abbott Hannover                  12= Epigenomics                  13= Tavarlin AG                  14= ZeTDT/Praxis</p>	<p><i>Selbsthilfegruppen</i>                  a= AdP e.V.                  b= Deutsche ILCO                  c= Frauenselbsthilfe nach Krebs                  d= Mammazone                  e= Selbsthilfe Lungenkrebs                  f= NHL-Selbsthilfe</p>
---	--	--

# Lageplan – Conference Rooms

Lageplan – Conference Rooms



I. Stock / First Floor



Stadtplan/City Map

